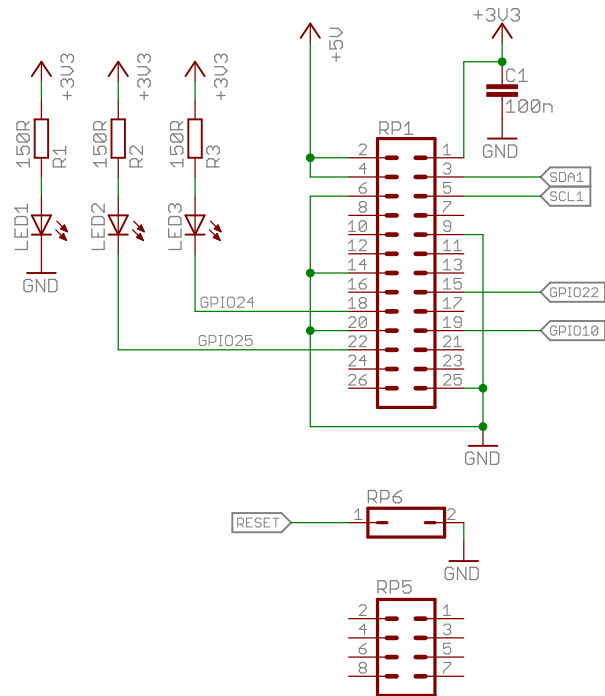
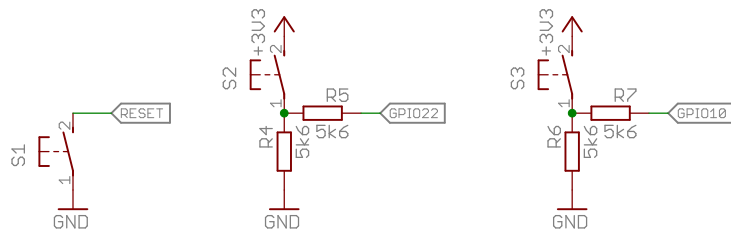


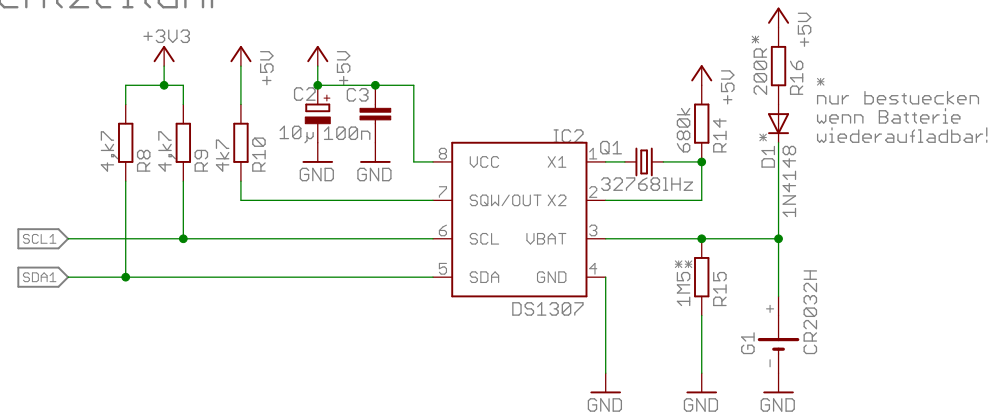
## Anschluß Raspberry Pi



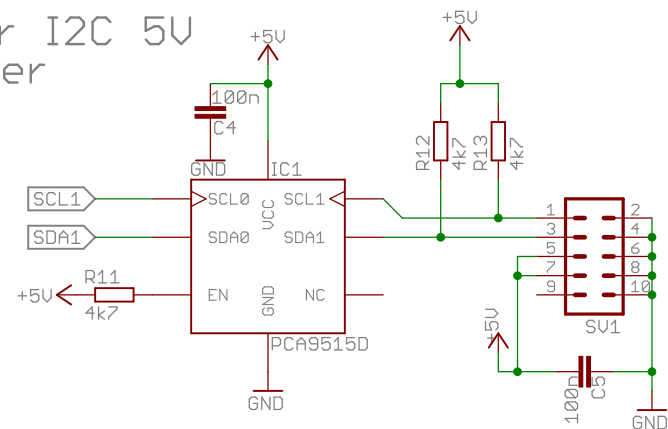
## Taster



Echtzeituhr



Externer I2C 5V  
mit Puffer



Batteriehalter und Taster können, je nach Höhe der Sockelleiste, auf der Ober- oder auf der Unterseite bestückt werden

Raspberry-Tochterplatine	DL1D0W	
	Raspberry_RTC	
	09.03.2014 13:00:22	
	Sheet: 1/1	